



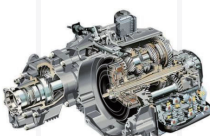
1000KG  
CE



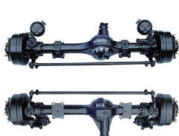
燃油汽车



发动机



变速箱



驱动桥



油箱

新能源汽车



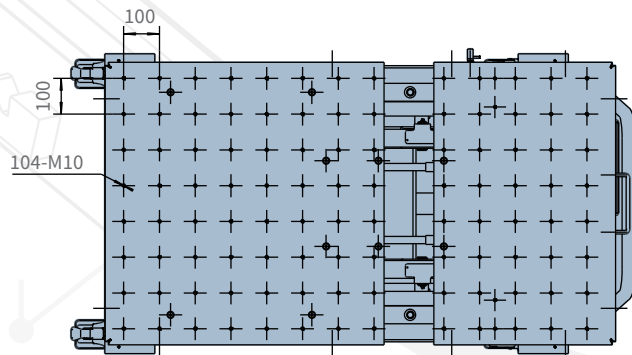
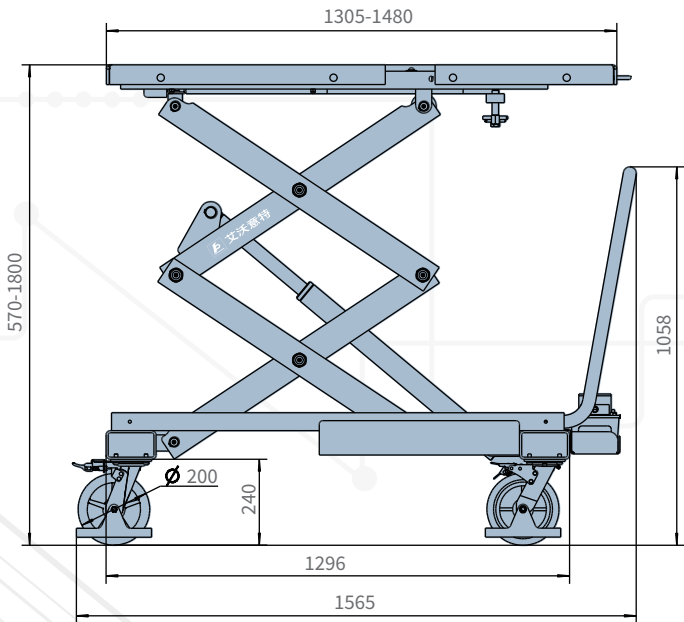
电池组



电机

MS10

- 设计用于拆卸/安装新能源汽车的电池组、电机以及传统汽车的发动机、变速箱、驱动桥、油箱、悬架、支架和底盘系统组件
- 1000kg的举升重量，平台可抽拉，长度可延伸至1480mm，以适用更多场合
- 工作台面设计有连续的定位孔（100mmx100mm），可以安装特殊工具以便车辆的专业维修
- 平台可倾斜，通过两个独立的T形手柄调节螺钉来调节倾斜角度
- 气动液压系统驱动升降，脚踏控制，操作方便
- 平台配有4支高承载脚轮，配有方向锁，定向轮与万向轮之间可快速切换，移动轻便自由
- 抛丸、蒸汽清洗等一系列的静电喷涂工序保证机器不掉漆



| 型号     | MS10   |
|--------|--------|
| 举升重量   | 1000kg |
| 最高举升高度 | 1800mm |
| 最低举升高度 | 570mm  |
| 气源要求   | 6-8bar |
| 举升时间   | 约110S  |
| 平台长度   | 1480mm |
| 平台宽度   | 800mm  |

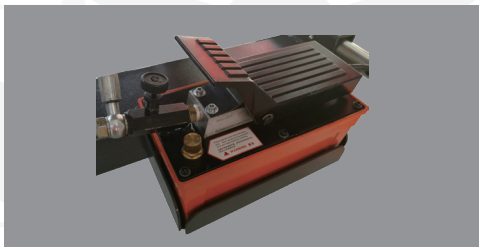
备注：所示图片为配备了附件的产品，实际产品可能会有所不同。



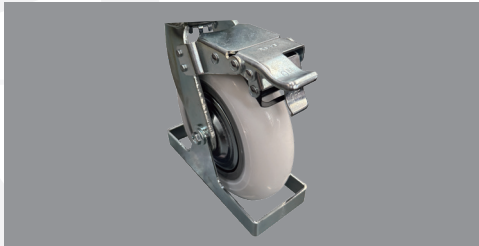
可抽拉式工作平台  
平台可倾斜，通过两个独立的T形手柄调节螺钉来调节倾斜角度。



支架(选配)



气动泵  
气动液压系统驱动升降，脚踏控制，操作方便



带方向锁的万向轮  
平台配有4支高承载脚轮，配有方向锁，定向轮与万向轮之间可快速切换，移动轻便自由

