

5000KG
4800MM/5300MM
CCS CE
中国船级社

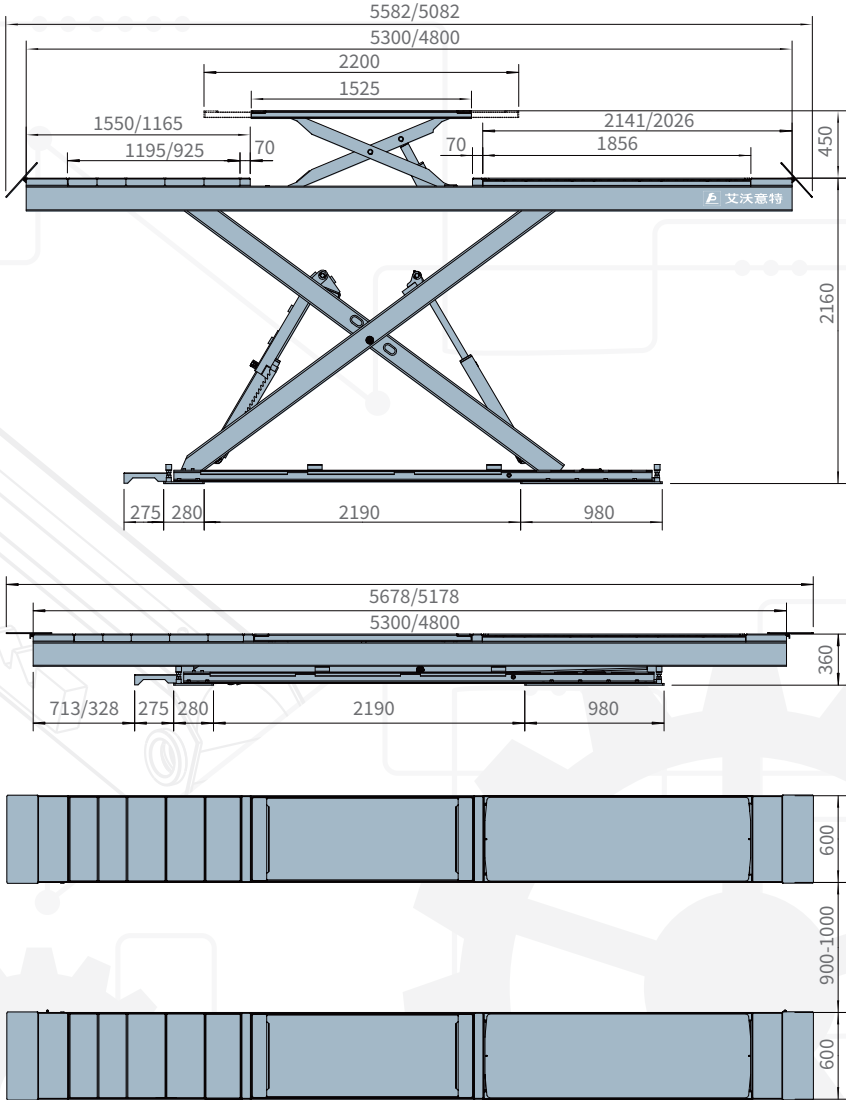


适合车辆

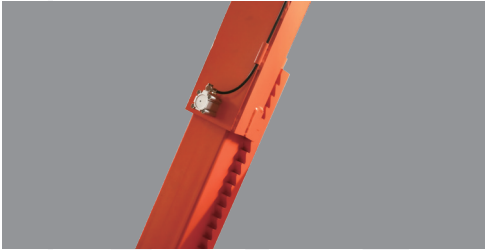


DX50

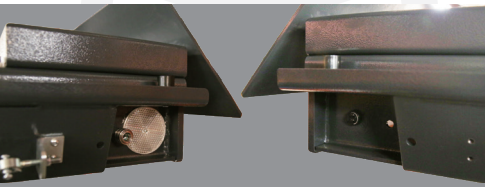
- 额定载荷5000kg，适用于大多数家用轿车，重型越野，重型皮卡及小货车
- 藏地安装，举升平台初始高度与地面齐平
- 最大举升高度2160mm(藏地安装，地表以上1800mm)更高车下作业空间
- 大剪平台长度有4800mm和5300mm 两种配置。客户根据空间及服务车辆选择最优平台长度
- 前后对置油缸支撑结构，有效提升平台水平精度，满足高精度四轮定位仪的使用要求
- 四缸驱动，一键自动调平，简单高效
- 气动一键锁定与释放侧滑板，操作简单高效
- 子剪额定载荷3500kg，平台长度范围1525-2200mm。兼备举升机紧凑型车辆和长轴距车辆
- 机械保险锁，举升到位后自动锁定，预防意外下落。气动解锁，性能稳定，维护成本低
- 光电同步保护装置，液压泄漏等意外导致的不同步失稳风险
- 液压防爆节流阀，确保意外泄漏时，也能安全下降
- 低位限位与声光报警，二次下降过程伴随蜂鸣提示
- 铝壳电机配置，快速散热，效率稳定
- 移动式LED照明，方便操作PD系统和车下检修
- 24V安全控制系统，密封防护外壳，可有效防止触电、水气损害及漏电风险
- 平台前后均预设快插式气管接口，便于快速接入气动维修设备及轮胎充气装置
- 长效润滑设计，所有转动支点均配备可加注润滑油的轴承，有效延长使用寿命并保持长期稳定运行



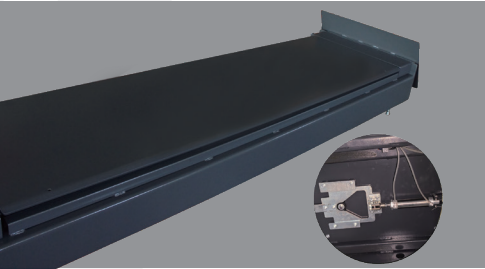
低压 (24V) 控制系统



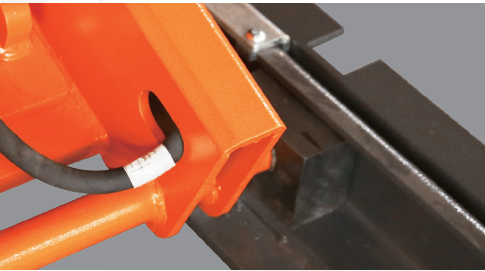
机械锁和气动解锁装置



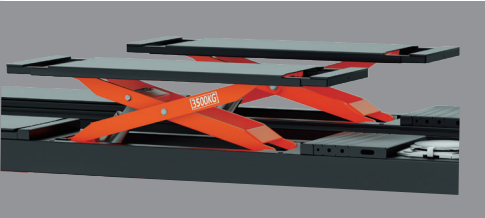
光电同步保护装置



高精度气动后轮侧滑，一键操控，左右滑动30mm，能满足3D四轮定位要求



耐磨滑块，配拆装式滑块压板，更换方便



二次举升双抽拉小车
(子剪举升吨位3500kg) BWF款

型号	DX50
举升重量	5000kg
举升高度	2160mm(1800mm地面高度)
最低高度	360mm
举升时间	约55S
电机功率	3.5kW
气源要求	6-8bar
平台宽度	600mm
电源要求	根据客户的需要

备注：所示图片为配备了附件的产品，实际产品可能会有所不同。