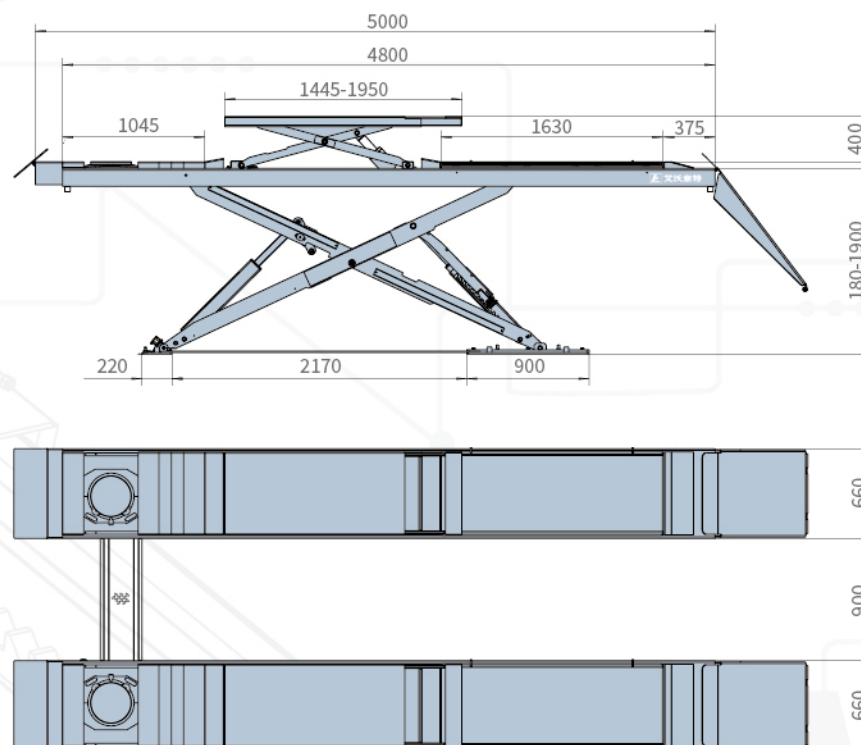


4000KG
5000MM
CE



S 平跑道

B 有活动扣槽、有转角盘位置、有侧滑

BWF 有活动扣槽、有转角盘位置、有侧滑,跑道上带二次举升平台

型号	6604
举升重量	4000kg
举升高度	1900mm
最低高度	180mm
举升时间	约70S
电机功率	3.5kW
气源要求	6-8bar
平台宽度	660mm
电源要求	根据客户的需要

备注:所示图片为配备了附件的产品,实际产品可能会有所不同。

适合车辆



6604

• 4000kg最大举升能力,超薄设计,最低举升高度仅180mm,非常适合对小汽车、SUV、MPV、皮卡及箱式货车进行快速检测、车身诊断、轮胎维修及车身维修等

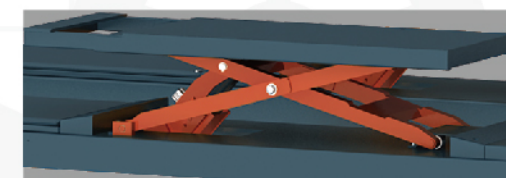
- 地表安装,不需要特殊的地基准备,开放性的地基要求让安装更简单、更安全、也更高效
- 叠加式二次举升平台,便于维修轮胎,并且平台可延伸,适用不同轴距的车辆
- 二次举升平台的控制系统和举升机的控制系统均集成在控制柜上,操作非常方便
- 位置可调的转角盘和超长的侧滑,可进行四轮定位(转角盘选配)
- 机械自锁装置确保安全,气动解锁装置最大程度降低机器运行噪音
- 防爆阀、进口密封圈、ABS防水防油防漏电的控制盒为标准配置
- 标配红外同步保护装置,预防平台不同步运行导致事故
- 安全操作电压(24V)和下降全程报警器有效预防意外伤害
- 选用铝壳电机,散热性能好
- 静电粉末喷涂工艺,漆面附着力强
- 经过120%动态装载测试,150%静态装载测试
- 符合CE标准



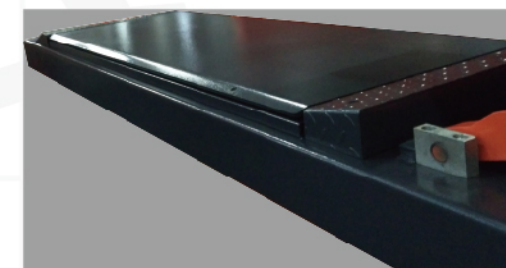
引桥(最低高度180mm)



标配红外同步保护装置
预防平台不同步运行导致事故



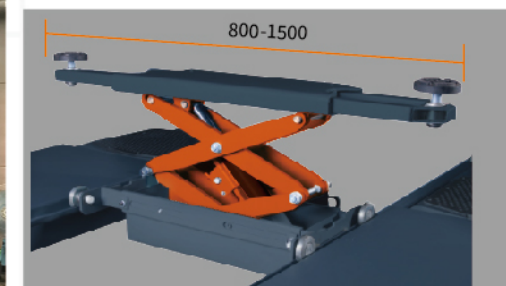
二次举升小车(子剪举升吨位4000kg)
BWF款



高精度侧滑,能满足3D
四轮定位的要求



机械锁和气动解锁结构



可选配中间移动小车(3000kg)

